

第 211-03 节 转向连杆系

适用车型：N520 BEV

目录	页码
技术规格	
拧紧力矩.....	3
说明与操作	
转向连杆系 .....	4
诊断与测试	
转向连杆系 .....	5
拆卸与安装	
横拉杆球头 .....	6
转向齿条防尘套 .....	7



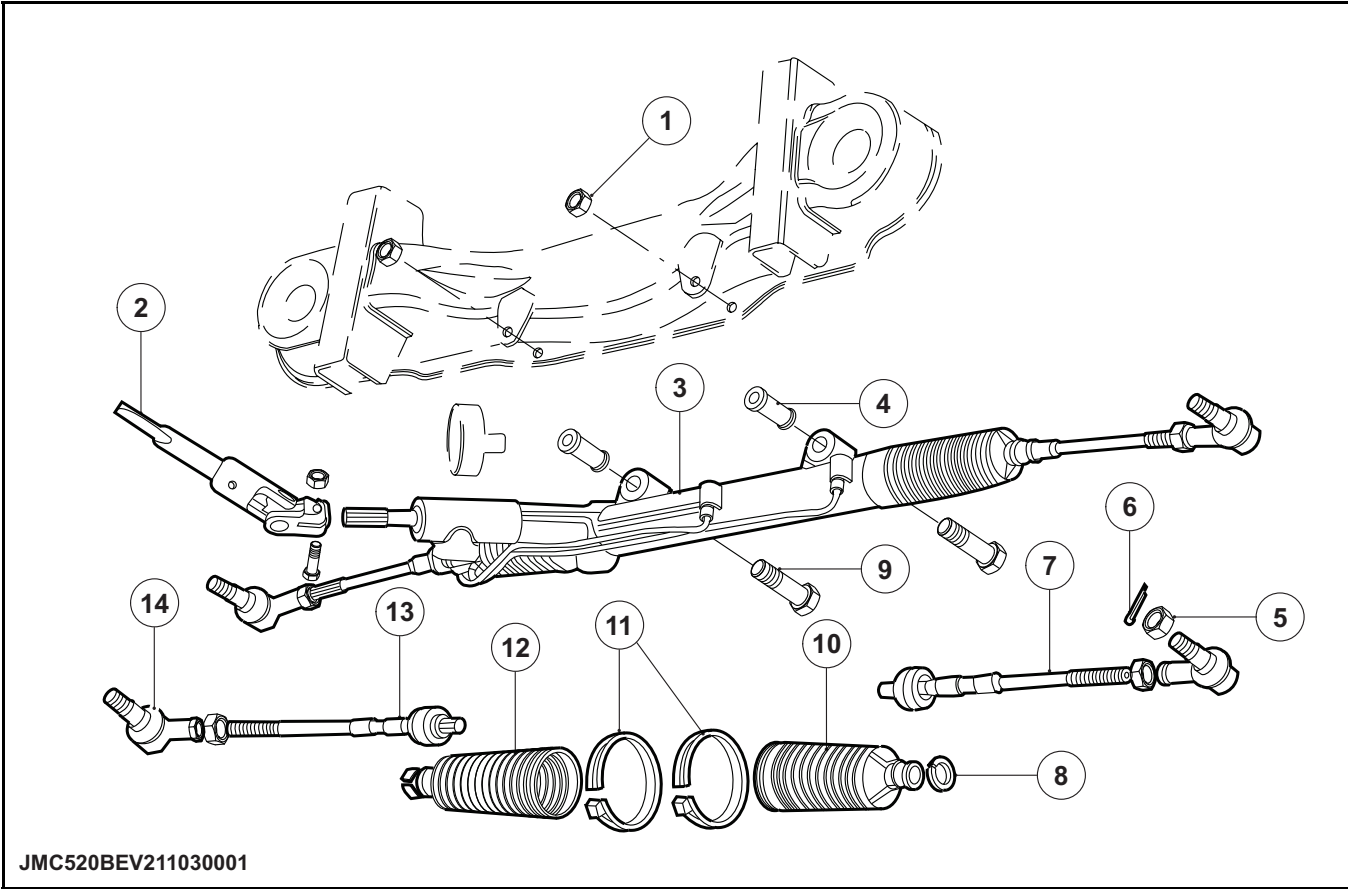
技术规格

拧紧力矩

项目	Nm
横拉杆球头锁紧螺母	80
横拉杆球头顶槽形螺母	60
前轮轮胎紧固螺母	85

说明与操作

转向连杆系



项目	说明	项目	说明
1	螺母	8	小卡箍
2	万向节	9	六角头螺栓
3	方向机总成	10	防尘套右
4	减震块	11	大卡箍
5	螺母	12	防尘套 - 左
6	开口销	13	转向横拉杆 - 左
7	转向横拉杆 - 右	14	横拉杆球头

诊断与测试

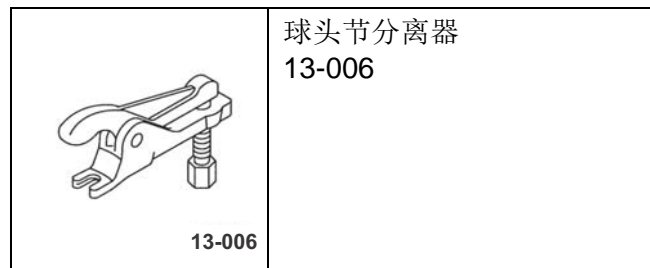
## 转向连杆系

参考：第 211-00 章节 转向系统 - 概述。

## 拆卸与安装

### 横拉杆球头

#### 专用工具



#### 拆卸

1. 将车辆置放于举升机上，并拆下前车轮总成。

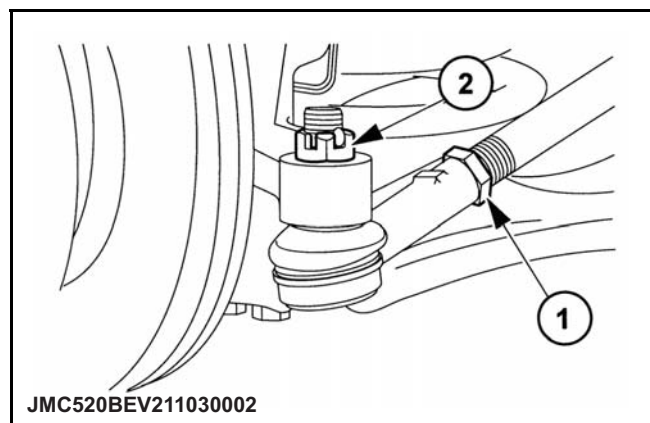
更多信息参见第 204-04 章节 车轮与轮胎。

2. 拆卸转向横拉杆球头螺母。

1 松开转向横拉杆球头锁紧螺母。

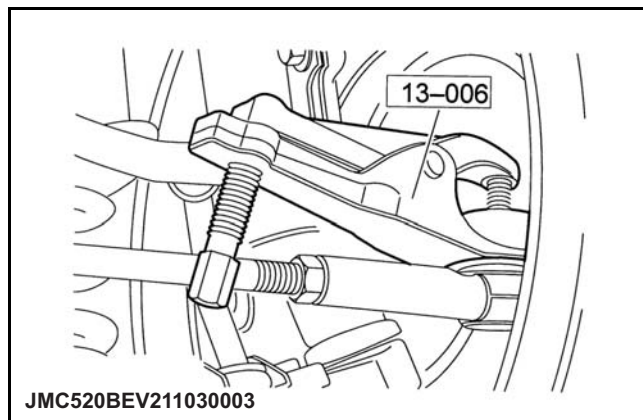
2 拆下转向横拉杆球头至转向节的开口销及槽型螺母。

- 废弃开口销。



3. 使用专用工具从转向节上拆下球头。

- 专用工具：13-006。



4. **注意：**记下拆卸球头的转动圈数。

拆下横拉杆球头。

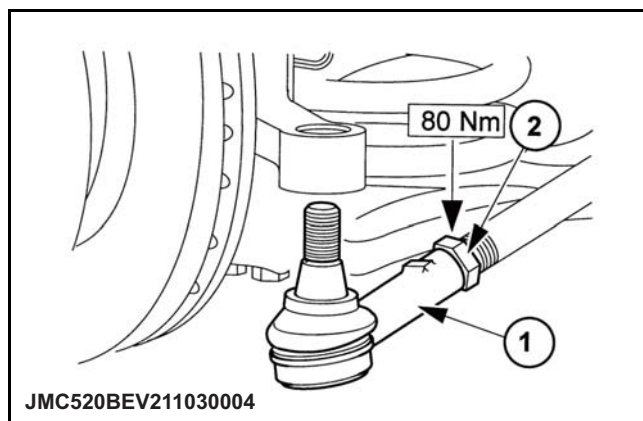
#### 安装

1. **注意：**安装时应确保球头拧上的圈数与拆卸时拧过的圈数相等。

安装横拉杆球头。

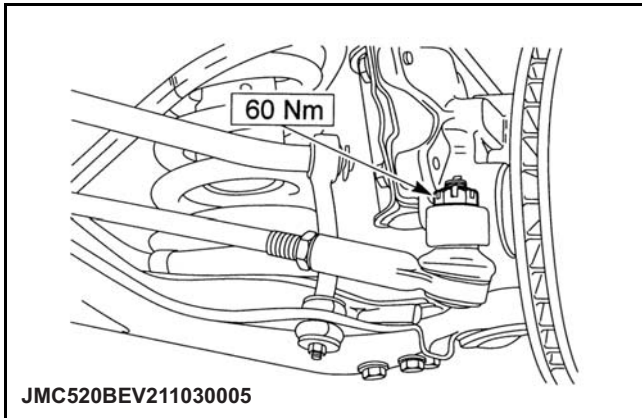
1 安装球头。

2 拧紧锁紧螺母，拧紧扭矩：80 Nm。



2. 将球头装到转向节上，并用槽形螺母及新的开口销锁定。


- 螺母拧紧扭矩：60 Nm。



3. 安装车轮总成。更多信息参见第 204-04 章节车轮与轮胎。
4. 检查前轮前束并视需要调整。更多信息参见第 204-00 章节 悬架系统 - 概述。

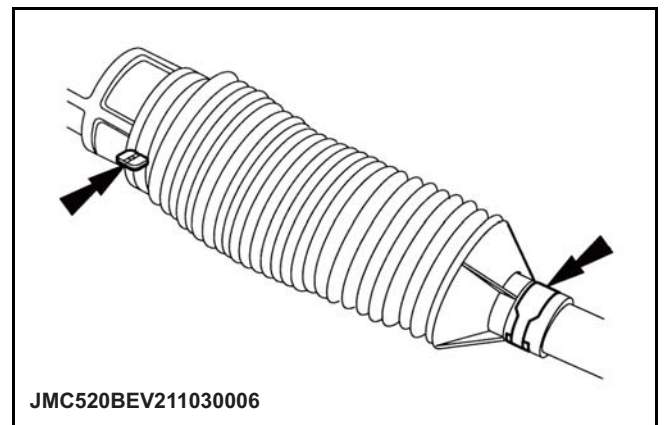
## 转向齿条防尘套

### 拆卸

1. 拆卸横拉杆球头，更多信息参考本章节横拉杆球头的拆卸与安装。
2. 拆下横拉杆球头锁紧螺母。
3.  小心：如有必要在拆卸防尘套前清洁转向横拉杆。

拆下防尘套固定夹并将防尘套从转向横拉杆上滑出。

- 废弃固定夹。



### 安装

1. 安装并定位新的防尘套。
2. 用新的内外夹将防尘套固定。
3. 安装横拉杆球头锁紧螺母。
4. 安装横拉杆球头，更多信息参考本章节横拉杆球头的拆卸与安装。

